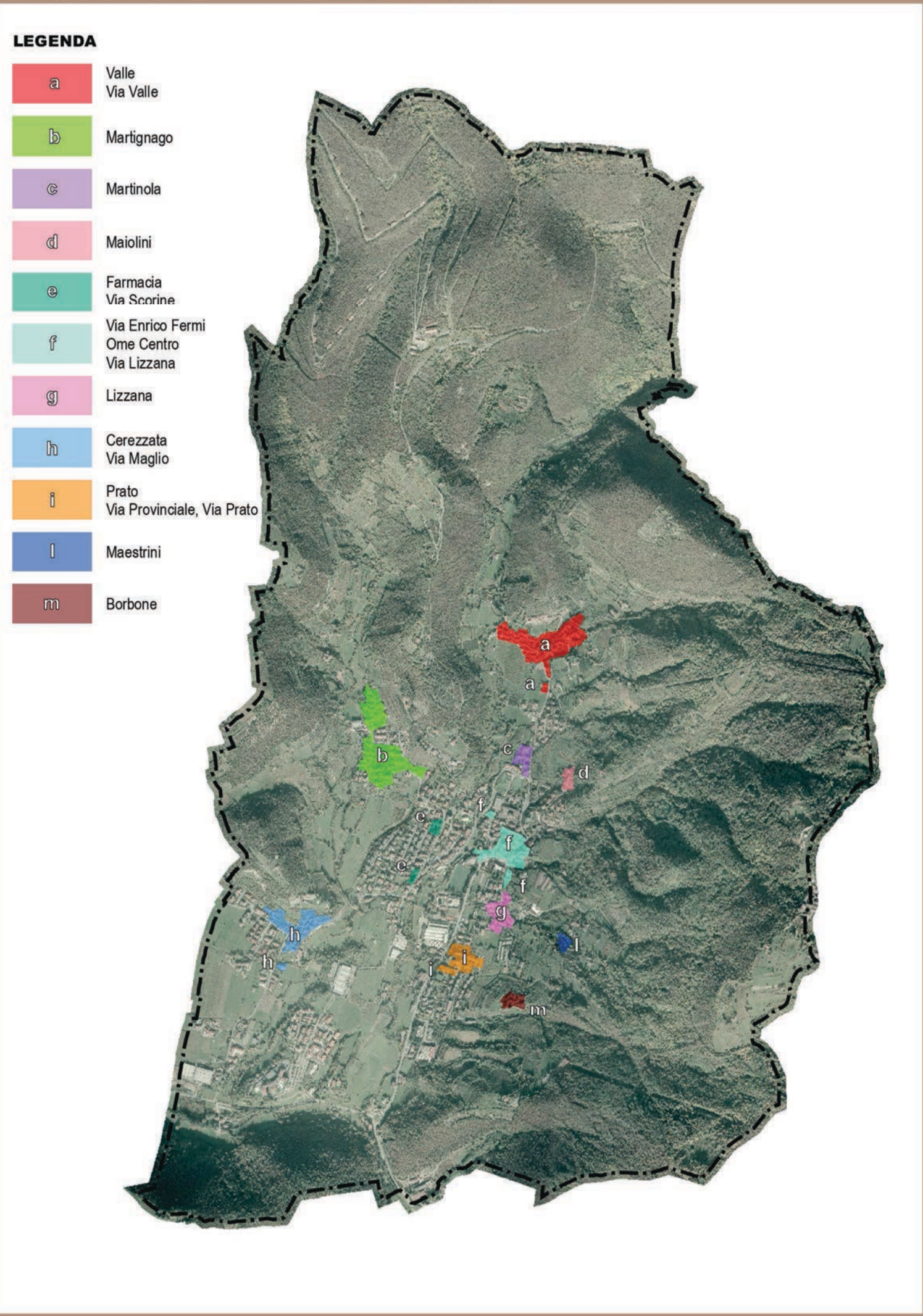
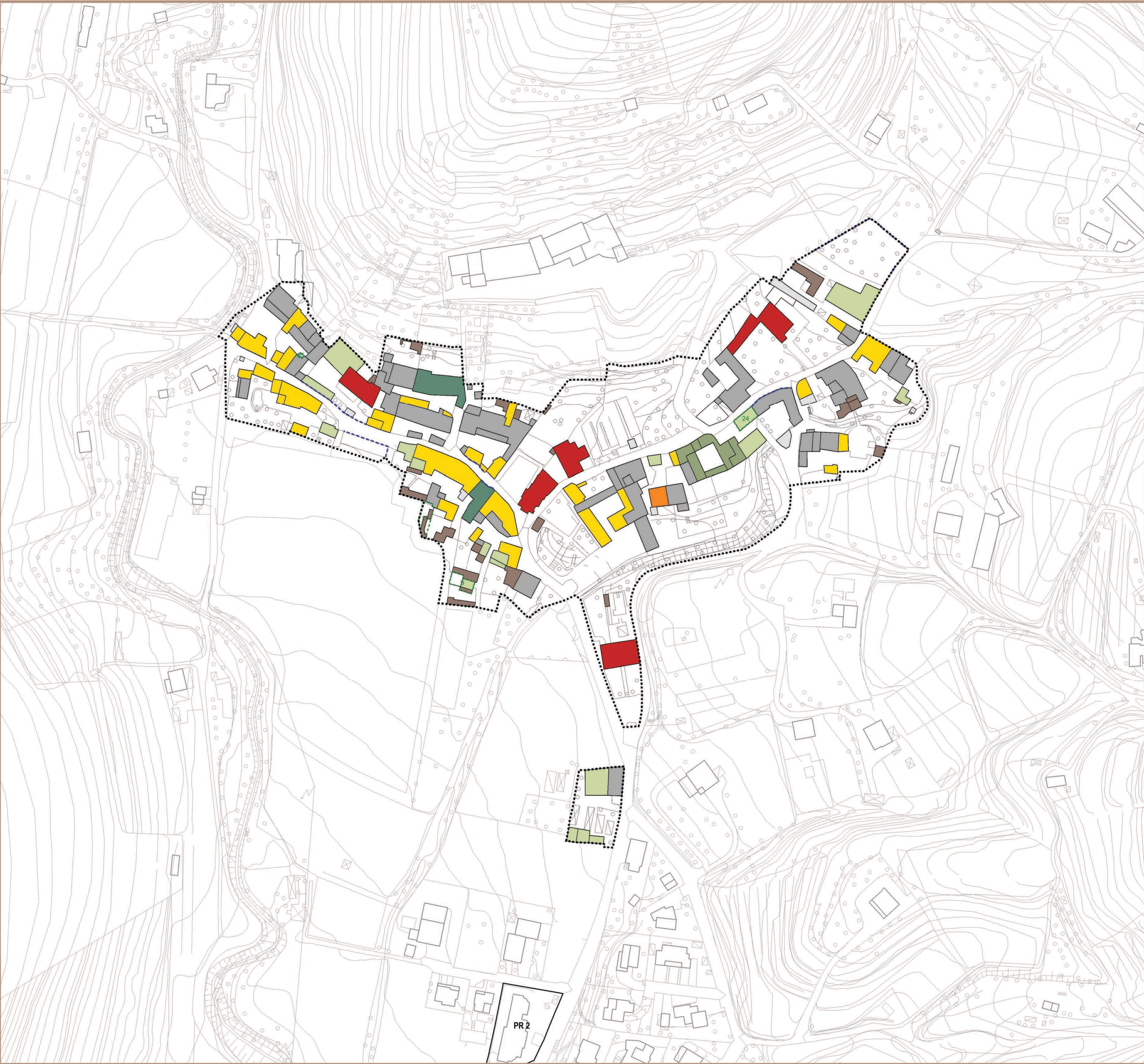


LOCALIZZAZIONE SU ORTOFOTOCARTA - scala 1:20.000



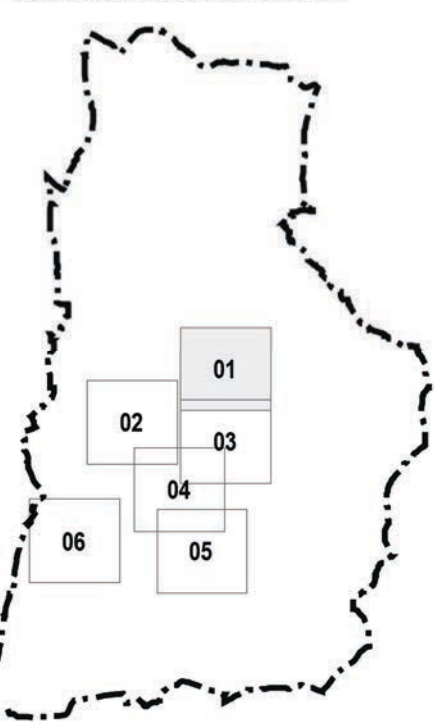
LOCALIZZAZIONE SU ORTOFOTOCARTA - scala 1:2.000



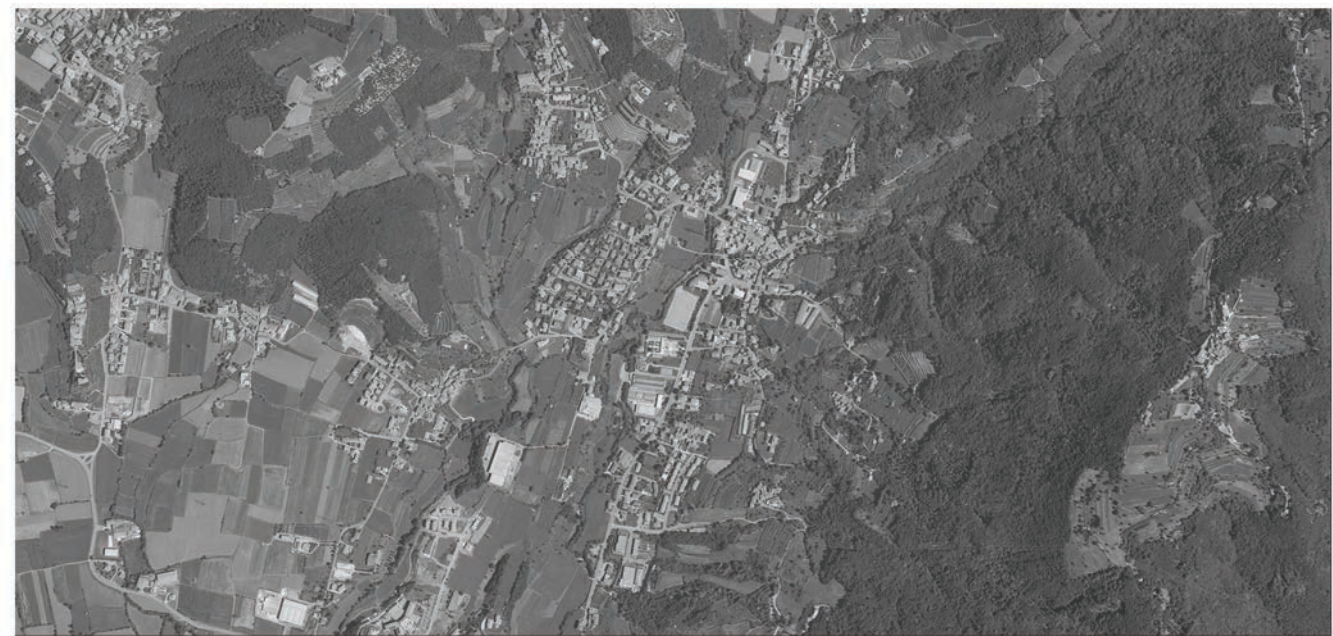
LEGENDA

- Confine amministrativo
- Nuclî di Antica Formazione
- Edifici nodali "A"
- Edifici formanti aggregati di rilevante valore paesistico-ambientale "B"
- Edifici di significativo valore paesistico-ambientale "C"
- Edilizia novecentesca di valore storico-artistico-ambientale "D"
- Corti rurali "E"
- Edifici rustici e/o abitativi di valore testimoniale "F"
- Edifici superstiti "G"
- Edifici moderni "H"
- Costruzioni pertinenziali alla residenza realizzate ex novo "I"
- Costruzioni incongrue con carattere di precarietà "L"
- Murature da salvaguardare
- Disposizioni particolari

QUADRO LOCALIZZATIVO



COMUNE DI OME



VARIANTE GENERALE AL PIANO DI GOVERNO DEL TERRITORIO ex art. 10, comma 6 L.R. 12/05 e s.m. e i.

Piano delle Regole

INDAGINE SUI NUCLEI DI ANTICA FORMAZIONE

Valle

DOCUMENTO: **T01 NAF** scala 1:1.000 adozione Ottobre 2021

PROGETTISTA



Arch. Silvano Buzzi:
Silvano Buzzi & Partners srl
25077 Roè Volciano (BS) Via Bellini, 9
Tel. 0365 59581 – fax 0365 5958600
e-mail: info@buzzipartners.it
pec: buzziepartnersrl@pec.it
C.F. – P.I. 040365720987

A TERME DELLE VIGENTI LEGGI SU DIRITTO D'AUTORE QUESTO DISEGNO NON POTRA' ESSERE COPIATO, RIPRODOTTO O COMUNICATO AD ALTRE PERSONE O OTTENERE AUTORIZZAZIONE DI SILVANO BUZZI & PARTNERS SRL